

PROYECTO:
CONSTRUCCIÓN DEL MALECÓN EN LA
PARROQUIA URBANA SATELITE LA
AURORA

ELABORADO POR:

ARQ. FERNANDO SAN LUCAS MACIAS
DIRECTOR GENERAL DE DESARROLLO
Y ORDENAMIENTO TERRITORIAL

REVISADO POR:

ING. JAVIER PRIETO LAINA
SUBDIRECTOR DE CONSTRUCCION Y
MANTENIMIENTO

APROBADO POR:

ING. ÁNGEL TAPE VELIZ
DIRECTOR GENERAL DE OBRAS
PÚBLICAS

CONTIENE:

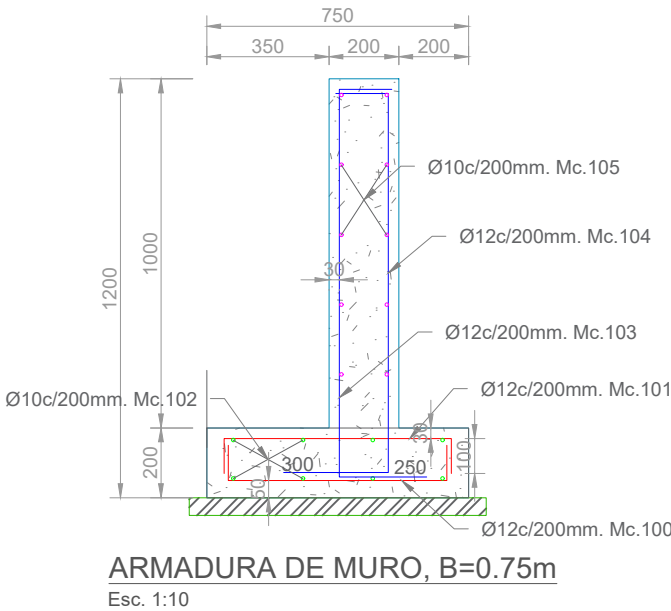
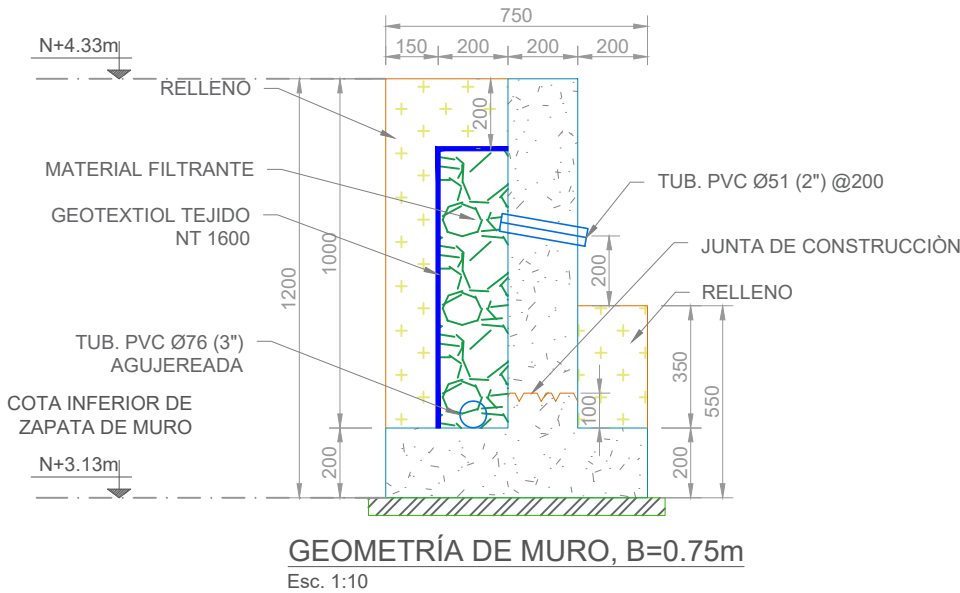
CONTIENE :

DETALLE DE GEOMETRÍA Y ARMADURA DE LOS MUROS 5 AL 16,
QUE VAN DEL MODULO M4 AL MODULO M6 - FASE 1 - MALECÓN
AURORA

ESCALA: indicada

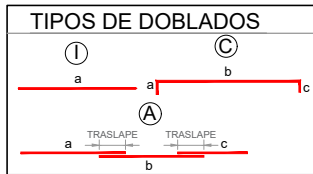
CÓDIGO: E-F1-EM

FECHA: MAYO 2025 152-7



HORMIGÓN f'c=350 kg/cm² EN MUROS 5,6,7,8,9,10,11,12,14,15 Y 16 - FASE 1					
	DESCRIPCIÓN	Dimensiones (m)			Volumen (m³)
		a	b	c	
MURO 14 y 15; L=24,00m	MURO DE PANTALLA	0.20	1.00	24.00	4.80
	ZAPATA	0.20	0.75	24.00	3.60
	TOTAL PARA UN MURO =				8.40
TOTAL PARA MURO 14 y 15; L=24,00m = 16.80					
MURO 5,6,9 y 10; L=6,00m	MURO DE PANTALLA	0.20	1.00	6.00	1.20
	ZAPATA	0.20	0.75	6.00	0.90
	TOTAL PARA UN MURO =				2.10
TOTAL PARA MURO 5,6,9 y 10; L=6,00m = 8.40					
MURO 7,8,11,12 y 13; L=12,00m	MURO DE PANTALLA	0.20	1.00	12.00	2.40
	ZAPATA	0.20	0.75	12.00	1.80
	TOTAL PARA UN MURO =				4.20
TOTAL PARA MURO 7,8,11,12 y 13; L=12,00m = 21.00					
MURO 16, L=6,40m	MURO DE PANTALLA	0.20	1.00	6.40	1.28
	ZAPATA	0.20	0.75	6.40	0.96
	TOTAL PARA MURO 16, L=6,40m =				2.24

ACERO DE REFUERZO EN BARRAS, fy=4200 kg/cm² EN MUROS 5,6,7,8,9,10,11,12,14,15 Y 16 - FASE 1															
LUGAR	Mc	TIPO	Ø mm	Sep. (mm)	CANT.	DIMENSIONES (m)					LONGITUDES (m)		PESO (kg)		OBS.
						a	b	c	d	e	PARCIAL	TOTAL	UNITARIO	TOTAL	
MURO 14 y 15; L=24,00m	100	C	12	200	120	0.10	0.65	0.10			0.85	102	0.888	90.56	
	101	C	12	200	120	0.10	0.65	0.10			0.85	102	0.888	90.56	
	102	A	10	200	8	0.10	11.90	12.00	1.10	0.10	25.20	201.6	0.617	124.29	Traslape de 0,50m
	103	C	12	200	120	0.15	1.10	0.25			1.50	180	0.888	159.81	
	104	C	12	200	120	0.15	1.10	0.30			1.55	186	0.888	165.13	
	105	A	10	200	10	0.10	11.90	12.00	1.10	0.10	25.20	252	0.617	155.37	Traslape de 0,50m
TOTAL PARA MURO 5,6,9 y 10; L=6,00m =												785.72 kg			
TOTAL PARA MURO 14 y 15; L=24,00m =												1571.43 kg			DOS MUROS
MURO 5,6,9 y 10; L=6,00m	100	C	12	200	30	0.10	0.65	0.10			0.85	25.5	0.888	22.64	
	101	C	12	200	30	0.10	0.65	0.10			0.85	25.5	0.888	22.64	
	102	I	10	200	8	0.10	6.00	0.10			6.20	49.6	0.617	30.58	
	103	C	12	200	30	0.15	1.10	0.25			1.50	45	0.888	39.95	
	104	C	12	200	30	0.15	1.10	0.30			1.55	46.5	0.888	41.28	
	105	I	10	200	10	0.10	6.00	0.10			6.20	62	0.617	38.23	
TOTAL PARA MURO 5,6,9 y 10; L=6,00m =												195.32 kg			
TOTAL PARA MURO 5,6,9 y 10; L=6,00m =												781.28 kg			CUATRO MUROS
MURO 7,8,11,12 y 13; L=12,00m	100	C	12	200	60	0.10	0.65	0.10			0.85	51	0.888	45.28	
	101	C	12	200	60	0.10	0.65	0.10			0.85	51	0.888	45.28	
	102	A	10	200	8	0.10	5.90	6.00	1.10	0.10	13.20	105.6	0.617	65.11	Traslape de 0,50m
	103	C	12	200	60	0.15	1.10	0.25			1.50	90	0.888	79.90	
	104	C	12	200	60	0.15	1.10	0.30			1.55	93	0.888	82.57	
	105	A	10	200	10	0.10	5.90	6.00	1.10	0.10	13.20	132	0.617	81.38	Traslape de 0,50m
TOTAL PARA MURO 7,8,11,12 y 13; L=12,00m =												399.52 kg			
TOTAL PARA MURO 7,8,11,12 y 13; L=12,00m =												1997.58 kg			CINCO MUROS
MURO 16, L=6,40m	100	C	12	200	32	0.10	0.65	0.10			0.85	27.2	0.888	24.15	
	101	C	12	200	32	0.10	0.65	0.10			0.85	27.2	0.888	24.15	
	102	I	10	200	8	0.10	6.40	0.10			6.60	52.8	0.617	32.55	
	103	C	12	200	32	0.15	1.10	0.25			1.50	48	0.888	42.62	
	104	C	12	200	32	0.15	1.10	0.30			1.55	49.6	0.888	44.04	
	105	I	10	200	10	0.10	6.40	0.10			6.60	66	0.617	40.69	
TOTAL PARA MURO 16, L=6,40m =												208.19 kg			UN MURO
TOTAL PARA MURO 16, L=6,40m =												208.19 kg			UN MURO



NOTA : La planilla de hierro fue elaborada por el diseñador para determinar cantidades de hierro a nivel de presupuesto. El contratista deberá efectuar su planilla de corte de hierro para armado de los elementos en obra, previa aprobación de la Fiscalización.

NOTAS GENERALES

- TODAS LAS MEDIDAS ESTAN EN MILIMETROS (mm). LAS COTAS EN METROS (m).
- LAS MEDIDAS PREVALECEAN SOBRE LA ESCALA DEL DIBUJO
- LAS LONGITUDES, MEDIDAS Y COTAS DEBERÁN SER VERIFICADAS POR EL CONSTRUCTOR

MATERIALES:

SE USARÁ:

- HORMIGÓN PARA MUROS : f'c = 350 Kg/cm²
- HORMIGÓN DE REPLANTILLO : f'c = 180 Kg/cm²
- ACERO DE REFUERZO : fy = 4200 Kg/cm²